

An alle Hausbesitzer der Gemeinde Innernzell!

In Kürze werden wir die Jahresabrechnung für Ihre Wasser- und Kanalgebühren erstellen (Abrechnungszeitraum vom 01.03.2011 bis 29.02.2012)

Unsere Bitte: Lesen Sie doch einfach Ihre Wasseruhr selbst ab!

Und so wird's gemacht:

Tragen Sie bitte den Zählerstand, das Ablesedatum, und die Objektadresse in die anhängende Karte ein.

Bitte teilen Sie uns gesondert mit, wenn Sie Fremdwasser (Brunnen- oder Regenwasser) im Haushalt (z. B. für Toilettenspülung und/oder Waschmaschine) verwenden

Wird auch Fremdwasser im Haushalt verwendet und in den Kanal eingeleitet, so wird für Ihren Haushalt die sich aus dem Durchschnitt vergleichbarer Haushalte ermittelte Abwassermenge zugrunde gelegt.

Außerdem weisen wir darauf hin, falls die gemeldeten Mengen niedriger sind als der tatsächliche Verbrauch, später zu Nachverzinsungen führen können.

Die ausgefüllte Ablesekarte können Sie in der Gemeinde Innernzell abgeben, oder den Zählerstand per E-Mail (stefan.suess@vg-schoenberg.de), Fax 08554/ 9604-50 oder telefonisch (08554/ 9604-30) übermitteln.

Den Abschnitt können Sie über das Internet (www.innernzell.de) herunterladen,

Die Rückmeldung sollte bis **spätestens 29.02.2012** bei uns eingehen.

Bitte beachten Sie den Abgabetermin, da wir sonst den Verbrauch für Ihre Jahresrechnung schätzen werden.

Vielen Dank für Ihre Mitwirkung.

Mit freundlichen Grüßen

Ihre Verwaltungsgemeinschaft Schönberg

Haben Sie noch Fragen?

Rufen Sie bitte unter der Telefonnummer (0 85 54) 96 04-30 bei uns an.



Wasser-Ablesekarte

Adresse:

Name

Straße, Hausnummer

PLZ Ort

Ablesemonat:

02/2012

Objekt:

PK/FAD (falls bekannt)-Nr:


Zählernummer:

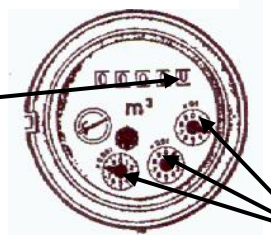
Zählerstand:

m³

abgelesen am: _____

Unterschrift _____

 bitte abtrennen



anzugebende ganze m³

nicht anzugebende
Kommastellen

Kundenbeleg

Zählerstand:

 m³

Ablesedatum:
